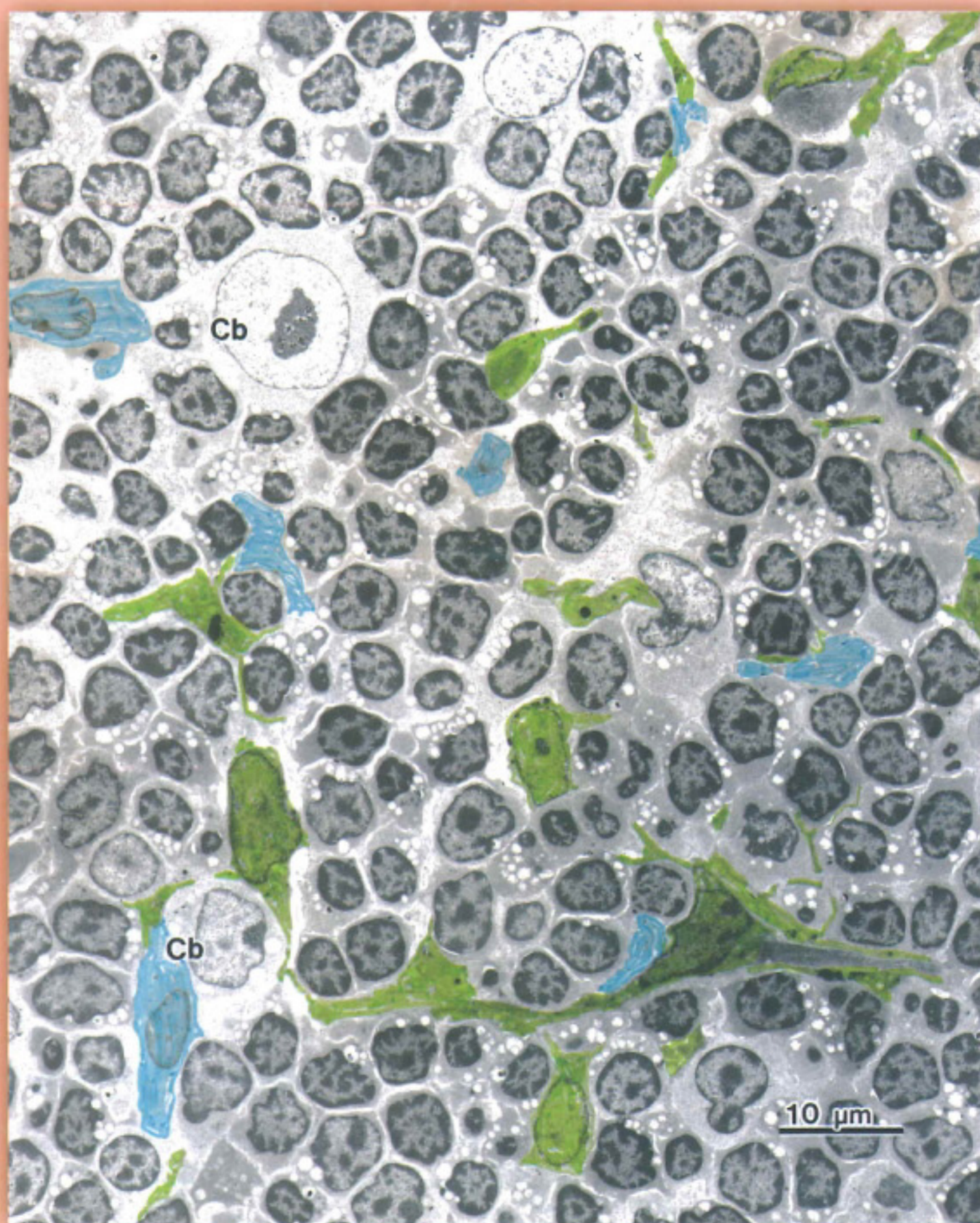


電子顕微鏡アトラス
ラットの正常構造
structure of normal rat

2 リンパ節
Lymph node



著者

- 佐藤 茂 農学博士・医学博士(東京電子顕微鏡相談室・室長/国際抗老化再生医療学会・顧問)
安達 彰子 臨床検査技師(日本医科大学共同研究施設形態解析研究室・テクニカルスタッフ)
佐佐木喜広 臨床検査技師(日本医科大学共同研究施設形態解析研究室・テクニカルスタッフ)
竹村 元三 医学博士(朝日大学歯学部内科学分野・教授)
戴 威 医学博士(中国医学科学院基礎医学研究所、北京協和医学基礎学院電子顕微鏡室・室長)
清水 章 医学博士(日本医科大学解析人体病理学教室・教授)