

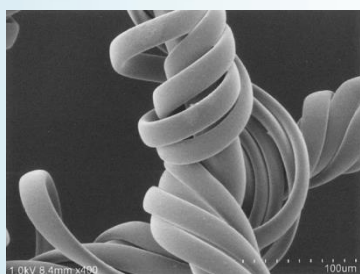
Electric conductive coating liquid 電子顕微鏡用導電性コーティング剤

BEL-1

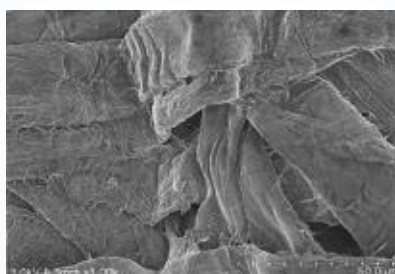


特長

- ・ 試料表面にコーティングしたBEL-1は、優れた透過性と高い導電性を持ち、熱にも安定性を有しています。
- ・ 希釈・浸漬・乾燥の手順で試料へ導電性を付与することができ、試料作製時間の短縮とコスト軽減を可能にします。
- ・ 水溶性で環境負荷の少ない、SEM観察用に調整したコーティング剤です。



ストッキング×400

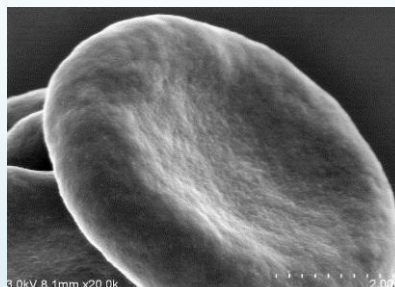


キムワイプ×1,000

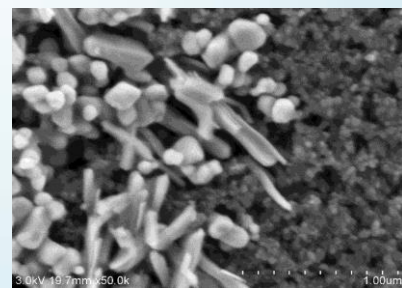
- ・ ポリチオフェン系導電性ポリマーをベースにした、導電性コーティング剤です。

・ 導電率：250 (S/cm)

聖マリアンナ医科大学
大学院電子顕微鏡研究施設
佐々木先生ご提供



血球×20,000



カラーコンタクトレンズ×50,000

特許出願中：特願 2015 - 229359



CatNo.	商品名	定価
701	BEL-1 10ml	¥8,500



日新EM株式会社

〒160-0007 東京都新宿区荒木町23-9
Tel. 03-3355-3001 Fax. 03-3353-2888
URL. <http://nisshin-em.co.jp/>