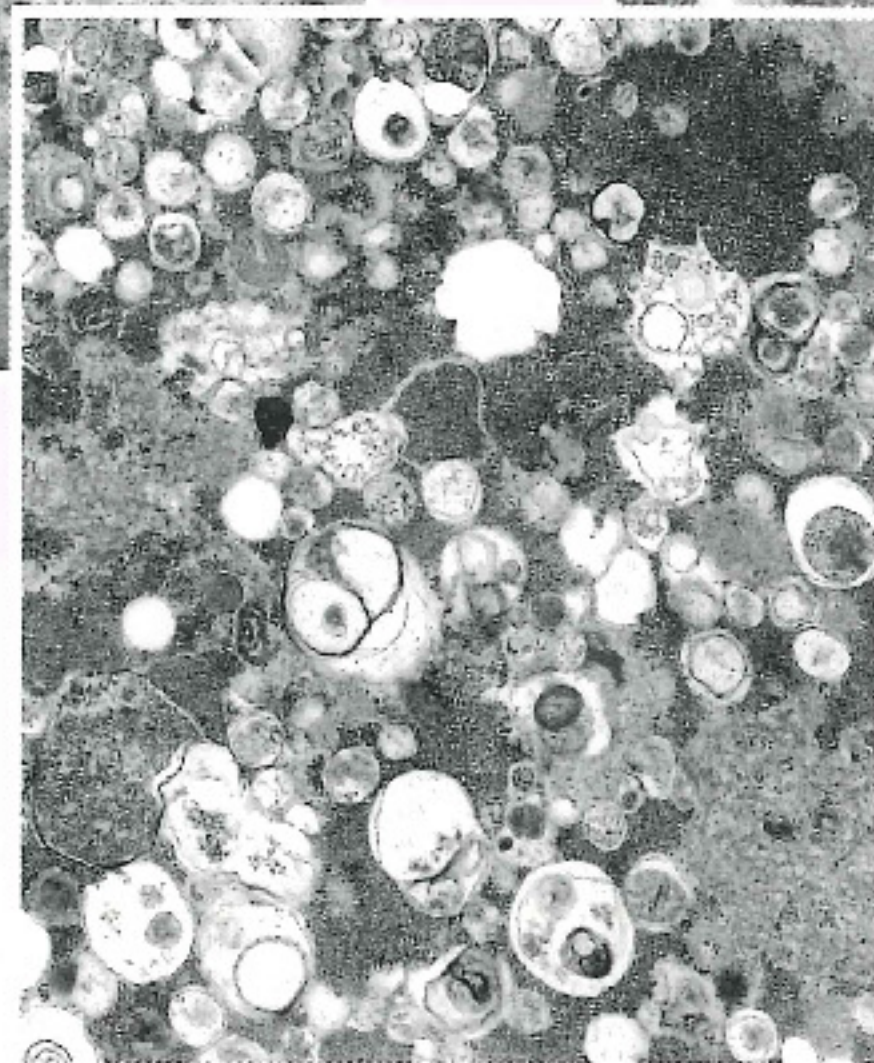
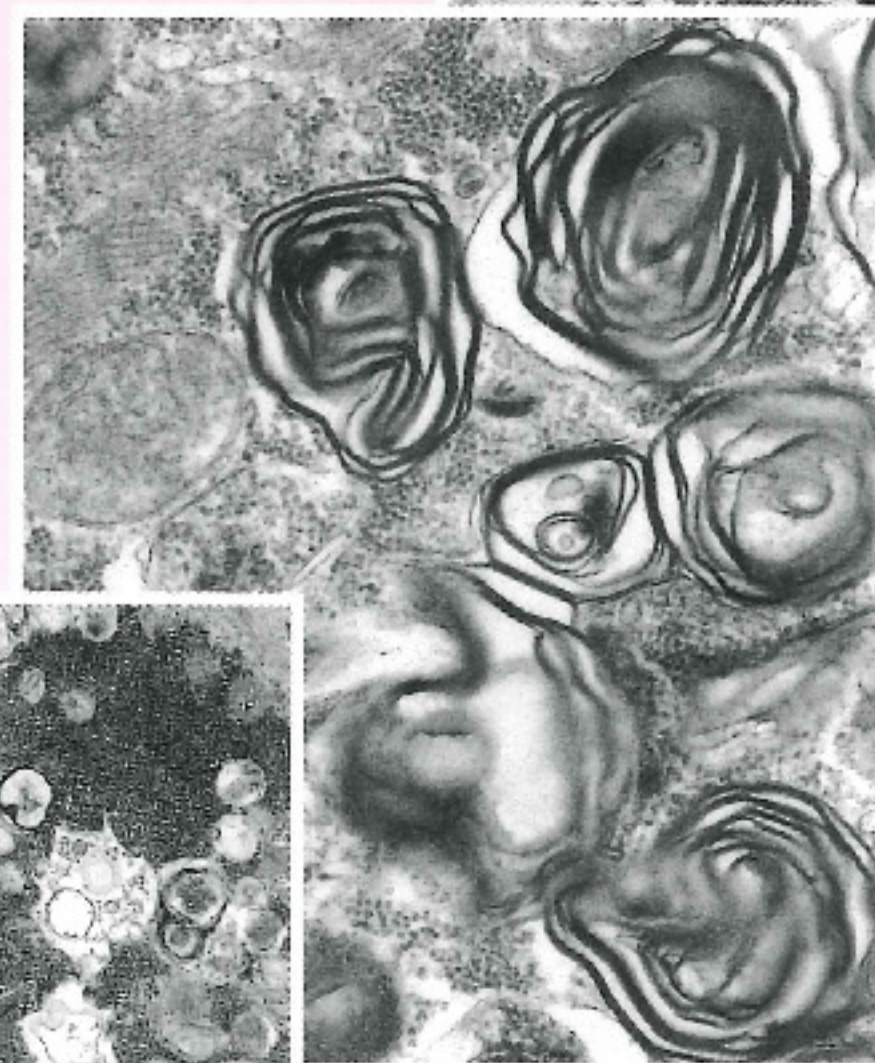
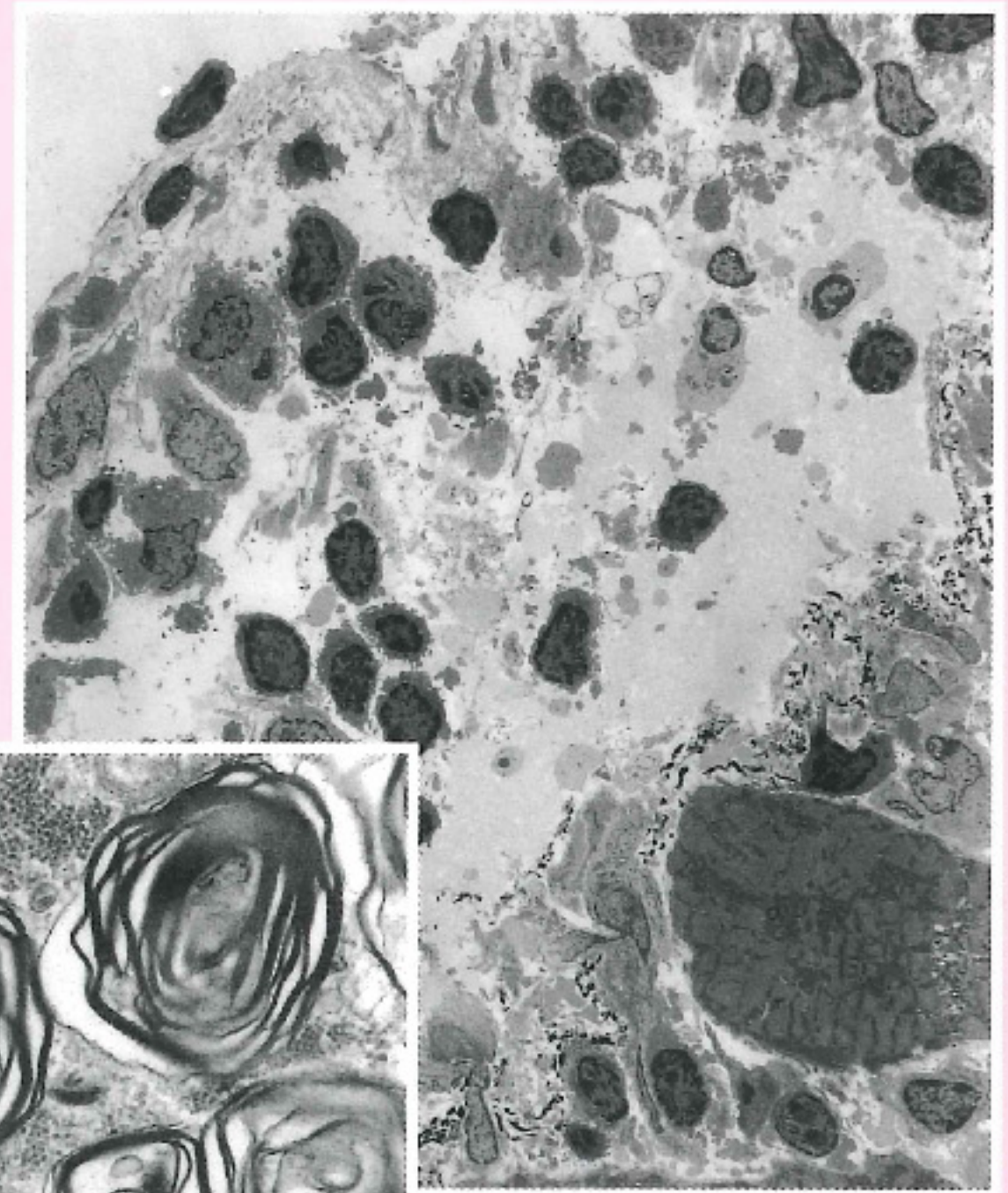
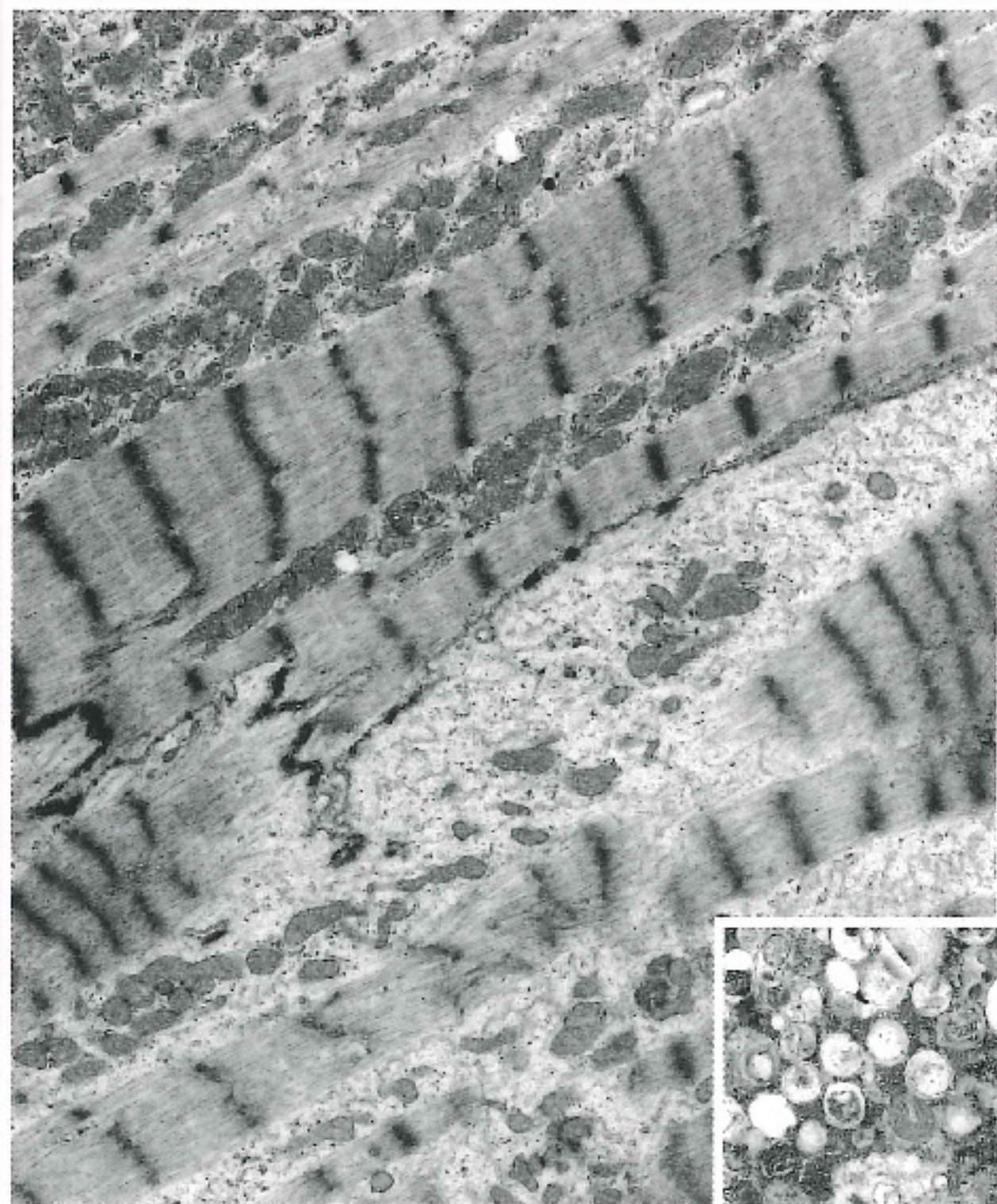


電子顕微鏡 アトラス

心内膜下心筋生検

endomyocardial biopsy



著者

佐藤茂 農学博士・医学博士

(東京電子顕微鏡相談室・室長 / 元日本医科大学形態解析共同研究施設・講師)

齋藤恒徳 医学博士

(日本医科大学循環器内科・助教)

編集協力者

浅井邦也 医学博士(日本医科大学大学院医学研究科循環器内科分野・准教授)

佐佐木喜広 臨床検査技師(日本医科大学形態解析共同研究施設・テクニカルスタッフ)

安達彰子 臨床検査技師(日本医科大学形態解析共同研究施設・テクニカルスタッフ)

戴威 医学博士(中国医学科学院基础研究所 北京协和医学院基础学院中央電子顕微鏡室・室長)

功刀しのぶ 医学博士(日本医科大学病理学教室・講師)

清水涉 医学博士(日本医科大学大学院医学研究科循環器内科分野・主任教授)